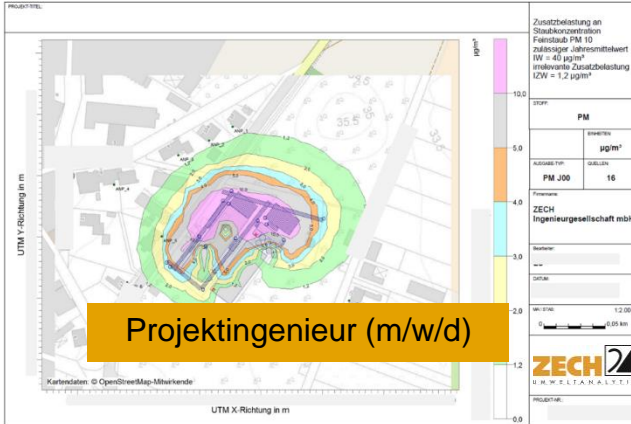


Zur Verstärkung unseres Teams mit dem Schwerpunkt Ausbreitungsberechnung von Gerüchen, Luftinhaltsstoffen und Staub suchen wir zum nächstmöglichen Zeitpunkt einen:



Ihre Aufgaben:

- Bearbeitung aller Aufgabenstellungen im Bereich der Emissionen und Immissionen von Gerüchen, Luftinhaltsstoffen und Staub.
- Durchführung von rechen-technischen Untersuchungen.
- Berichts- und Gutachtenerarbeitung.

Unser Angebot: Neben einer leistungsgerechten Vergütung bieten wir gleitende Arbeitszeiten, Weiterbildung, ein attraktives Wohnumfeld mit vielen Freizeitangeboten (www.emsland.info) und vieles mehr.

Ihre Qualifikation: Sie verfügen über ein abgeschlossenes Studium und haben mindestens eine dreijährige Berufserfahrung im Bereich AUSTAL-Ausbreitungsberechnungen. Wenn Sie teamfähig, kommunikationsstark und ein sicheres Auftreten haben, passen Sie perfekt zu uns.

Bitte richten Sie Ihre aussagekräftige Bewerbung an:

ZECH Umweltanalytik GmbH
Frau Gabriele Sickmann
Sickmann@zechgmbh.de

Hessenweg 38
49809 Lingen (Ems)
Tel. 0591 - 800 16.60